

県内アーティスト発掘公演事業



平成29年度文化庁文化芸術創造活用プラットフォーム形成事業

# 公演活動支援!

## 文化団体募集

### ！出前公演を支援します！！

島根県民会館では、地域で情熱をもって活動する文化団体の出前公演を支援し文化芸術活動によって地域を盛り上げていきたいと考えています。

「県内アーティスト発掘公演事業」では、主に島根県内で活動している文化団体を拠点以外の地域(市町村)で紹介する出前公演を支援し、県内での文化交流と芸術の地産地賞を図ります。

そこで今回、自主公演等で活躍の場を広げていきたい『文化団体』を募集します。活動の新しい可能性を切り開き、島根県民会館と一緒に島根に暮らす方々に素敵な公演を届けましょう!



募集受付期間

2017年4月28日(金)～5月30日(火)

必着

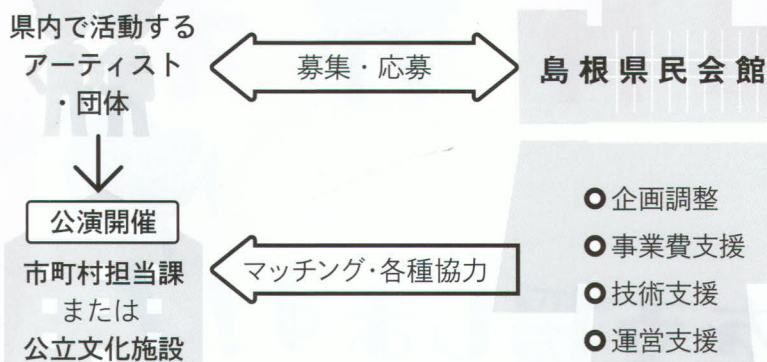
※応募方法等については裏面を参照ください

<http://www.cul-shimane.jp/hall/>

## 募集要項

平成29年度内に、自らの地域（市町村）以外で活動を広げていきたい文化団体の上演可能な演目を公募し、公演の開催希望施設及び島根県民会館とが相互に調整後、公演を選定し実施します。

## 事業実施のイメージ



## 応募条件

### 1 対象団体について

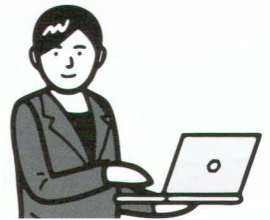
- 音楽、演劇、舞踊、伝統芸能などの実演芸術団体を対象とします。
- 既に一定期間の活動歴があり、過去に公演を実施した経験がある団体に限ります。
- 団体の形態は問いません。（法人、任意団体、実行委員会などいずれも可）
- 島根県内の団体に限ります。

### 2 対象の公演について

- 実績例のあるプログラム・公演に限ります。
- 公演内容の詳細（演目リスト、プログラム、台本、配置図、会場の条件、使用機材等）がある程度定まっているものとします。

### 3 団体でやっていただきたいこと

- 上演に必要な道具、楽器、衣装等の管理、運搬。
- 公演時の持ち込み道具、楽器、衣装などの搬入、設営、転換、撤収等。
- メンバーの宿泊場所、移動手段、食事等の手配。



## 規模

- 県内2団体、開催施設2か所  
合計2公演（予定）

## 応募についての留意事項

- 他の補助金や助成金を活用した事業と併用することができない場合がありますので、事前にご相談ください。
- 応募数や時期により実施できない場合がございます。

## 島根県民会館が行う支援

- ① 団体支援金：一団体一公演あたり20万円
- ② 実施に必要な広報費、会場費、技術スタッフ等の諸経費負担
- ③ 広報物の作成（チラシ、ポスター、チケット、プログラム等）
- ④ 開催施設間との調整実務
- ⑤ 公演に係る技術者派遣、不足機材の手配
- ⑥ その他事業に係る実務

## 応募方法

### 島根県民会館ホームページ

(<http://www.cul-shimane.jp/hall/>) から『県内アーティスト発掘公演事業申込用紙』の「様式1-1団体概要」「様式1-2公演概要」をダウンロードし、必要事項を入力の上、メールもしくはFAXにてお申込みください。

応募の  
締め切り

**5月30日(火)** **必着**

応募先・お問合せ先

公益財団法人しまね文化振興財団  
(島根県民会館)

〒690-0887

島根県松江市殿町158島根県民会館 文化事業課

TEL: 0852-22-5508

FAX: 0852-24-0109

E-mail: [skk@cul-shimane.jp](mailto:skk@cul-shimane.jp)

まずはお気軽にご相談ください!